

Japan

日本的“传统与现代”

全文化体验营（8天）

2024

7月-8月

价格

21800元/人（含机票）



扫码了解项目详情

导言

日本目前拥有三千余所自然学校，发展历史超过三十年。自然学校是结合大自然环境的一种完美的体验和感受，是一种在自然环境中，健康快乐的成长学习方式，也是联合国教科文组织“人与生物圈”宗旨的体现，更是一个真正的、充分结合自然的、寓教于乐的梦想乐园！

在自然学校，同学们将通过集体生活，从内务整理、就餐礼仪、垃圾分类、遵守时间、收拾房间等各种细节培养自己的自立能力。依托各自周边的自然环境，自然学校设立丰富多彩的户外体验活动和文化交流，引导孩子们去发现、去感受、去思考，重新链接起孩子与自然与生俱来却暂时中断的联系。

在自然学校里，同学们还将收获奇妙经历！在森林围绕的学校，学生可以体验野外徒步、自然探索、定向越野等；在海滨的自然学校，学生们可以参与海滩拉网捕鱼、海岸沙洲观察等独具特色的活动，更有手工雕刻茶杯、野炊派对、夜观天文星象等一系列野外自然体验，青少年们将通过这些活动，走进自然，探索世界，感悟人生。

营地介绍

本次夏令营，同学们将走进日本当地自然学校，体验原汁原味的日式自然文化，同时参与丰富多彩的课外活动。部分营地学校介绍如下：（具体出行的自然学校根据团期有所不同，以行前通知为准）

美浜自然学校

学校位于风景优美的美浜海边，依托丰富的自然资源和优美的海滨环境，学校提供多种多样的自然活动，包括徒手捕鱼、拉网捕鱼、海钓、沙洲调查、海滨徒步、夜观星象等，以及其他具有民族特色的手工活动，如木雕、竹蜻蜓制作、手作竹轮、手打乌冬面等，让孩子在充分的活动中学会与自然相处，也学会团结合作。



项目特色

文化 —— 深入了解日本传统文化、匠人精神

- ✓ 探寻【民间传统手工艺】，在体验中体会到追求极致和坚持不懈的“工匠精神”；
- ✓ 体验当地独特的风俗礼仪、饮食文化、参观【古建筑】，感受传统建筑的传承与发扬；
- ✓ 拜访传统古寺，感受【内修与自律】，找寻自我反思的内驱力。



自然 —— 户外运动探索，体验日本自然教育

- ✓ 走进【自然学校】，感受在自然环境中，健康快乐的成长学习方式；
- ✓ 不同的自然学校带来全然不同的精彩体验，海滨学校的【海滩拉网捕鱼】、【海岸沙洲观察】、【野外徒步探索】，森林学校带来【自然观察探险】、【山林定向越野】、【夜观天文星象】等；
- ✓ 收获前所未有的奇妙经历。



教育 —— 体验日本学生生活，做中日友好交流使者

- ✓ 参观【日本当地学校】，与日本的同级孩子在一起交流，体验同龄学生的日常学习，探讨中日教育文化的差异；
- ✓ 【交流主题】：我心中的国家宝藏——中日文化遗产、我的学校——中日教育与学习方式。



项目特色

科技 —— 解读日本科技密码，遇见未来

- ✓ 参观【人与未来防灾中心】，重现地震来临时的场景，通过游戏与实验掌握预防及避险的实用方法。学习灾害预防及应急处置方法，学会沉着冷静应对突发状况；
- ✓ 前往【丰田汽车博物馆】，了解世界最大的汽车制造商的前世今生。在这座 7900 平方米的汽车和机械展厅，了解日本现代工业的发展缩影，还有各种可供操作的展品可以互动；
- ✓ 走进【名古屋科技馆】，探索科技奥秘。通过科学馆上的巨型圆球，和馆内具备世界级精度的天象仪，精准复刻南北半球星空，探索过去或未来任何时间点的夜空奥秘。



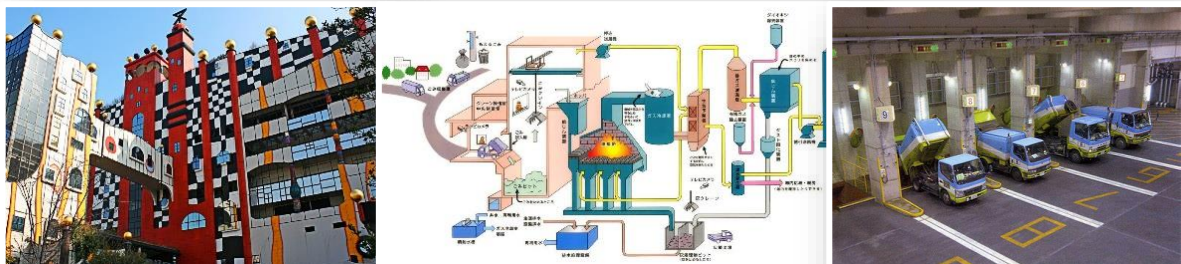
娱乐 —— 探访忍者文化发源地，在乐园中释放热情

- ✓ 在日本忍者发源地的【伊贺】揭开忍者神秘的面纱，了解忍者文化背后的故事；
- ✓ 体验日本中部地区最大级别的游乐园【长岛乐园】，园内拥有世界级级别的游乐设施，感受40多种娱乐项目的惊险与刺激！



环保 —— 学习垃圾处理及分类知识，争做环保小达人

- ✓ 参观【大阪垃圾处理厂】，这座垃圾处理厂不仅没有味道，更是日本科技的体现。同学们通过工厂内直观、轻松而有趣的展示和互动游戏，亲身体验垃圾处理的流程，学会垃圾分类处理等环保知识，揭秘日本干净街道背后的秘密，思考人与环境相处之道。



课程安排及旅游行程参考 (具体安排视实际情况有所调整)

天数	地点	内容	住宿
第1天	中国出发 飞往日本	<p>“你好，日本”</p> <p>集合签到，统一乘飞机，抵达日本，前往自然学校。</p> <p>校长致辞，了解自然学校，认识老师，学习自然学校规则、内务整理规则。</p>	自然学校
第2天	名古屋	<p>【开营仪式】破冰项目，日本初印象，初步认识营中新朋友。</p> <p>研学课题【了不起的匠人-日本传统手工制作】：匠人精神对学生们来说，光是听道理很难理解。只有在体验中，自己动手，感受制作的不易与艰难，从中体会到那种追求极致，坚持不懈的心情。这点滴的感悟，都是学生们对日本匠人精神的解读。</p> <p>研学课题【徒步探索】：自然学校依山傍水而建，周围绿树环绕，凉风习习。今天我们将按照设置的路径，徒步探险，和大自然亲密接触。晚上也可以在校内优美环境中进行夜行徒步。</p> <p>夜间主题课，总结分享，完成研学项目手册。</p>	自然学校
第3天	名古屋	<p>研学课题【自然学习体验】走进大自然，通过游戏接触自然，感悟自然、学习自然，重新链接起孩子与自然的联系。（根据所处自然学校不同，具体学习活动安排内容不同）</p> <p>晚餐，生火野炊，动手做饭，派对时间。</p> <p>夜间主题课，总结分享，完成研学项目手册。</p>	自然学校
第4天	名古屋	<p>研学课题【JR东海铁道馆】：磁浮·铁道馆，是由东海旅客铁道（JR东海）所设立的铁道博物馆，该馆以展示东海道新干线为主，展示了实体列车、立体透视模型、虚拟模拟器等，介绍了日本高速铁路的发展与进步，展示方式有着高度的互动性。这里还有火车的设计和工作原理的详细介绍，操控系统的操作介绍，以及从过去到现在的火车革命介绍，是公认的火车爱好者的乐园。</p> <p>研学课题【未来科技之光】：科学馆认为科学与未来息息相关，而我们的未来就全凭孩子们来实现。科学馆上的巨型圆球，原来是全世界最大的天文圆顶，内部的天象仪具备世界级的精准度，能复制南半球或北半球，过去或未来任何时间点的夜空。</p>	酒店
第5天	名古屋	<p>研学课题【日本青少年交流】：前往学校，与日本的孩子在一起交流，感受日本的教育文化，培养跨国界跨文化交流能力，认识新朋友，体验当地学生的日常学习、生活，提升独立、自理、自律、团结的优秀品质。</p> <p>游乐场欢乐时光【名古屋长岛乐园】：日本中部地区最大级别的游乐园，闻名世界。园内拥有世界级游乐设施，例如：大飞碟，白色旋风，飘飘巨蛋等 40 多种娱乐项目。</p>	酒店

第6天	大阪	<p>研学课题【神秘的寺庙】：天上寺日式传统文化体验。这里保留最完整的中华“唐文化”，感受内修与自律，找寻自我反思与提升的内驱力。</p> <p>研学课题【大阪垃圾处理厂】：通过工厂内直观、轻松而有趣的展示和互动游戏，亲身体验垃圾处理的流程，学会垃圾分类处理等环保知识，揭秘日本干净街道背后的秘密，了解人与环境相处之道。</p> <p>夜间主题课，总结分享，完成研学项目手册。</p>	酒店
第7天	名古屋	<p>研学课题【人与未来防灾中心】：通过游戏与实验掌握预防及避险的实用方法。学习灾害预防及应急处置方法，感受日本现代文明，理解生命的宝贵。</p> <p>研修课题【神秘的忍者文化】：忍者，和寿司、温泉一样，成为国际通用语。日本三重县的伊贺是著名的忍者之乡，《火影忍者》的原型即来源于此，体验地道的忍者文化。</p> <p>夜间主题课，总结分享，完成研学项目手册。</p>	酒店
第8天	返回中国	<p>研学课题【丰田汽车博物馆】：同学们将前往丰田汽车博物馆，汽车的所有细节全部会剖析于眼前，在这里孩子可以观察所有细节的行动原理，操作各种可供互动的展品。</p> <p>根据航班安排，返回中国。</p>	

备注：以上行程安排内容仅供参考。由于需要航空公司、当地学校、交通和住宿等安排确认，具体行程和先后顺序可能会根据实际情况予以调整。

费用

21800元/人

费用包含：国际往返机票，课程费，活动费，全程食宿（行程中特别注明自理的除外），保险费，团体境外地面交通费，旅游费用及小费。

费用不包含：签证费，国内交通费（家庭所在地往返机场）及进出港期间餐费，个人消费（包括但不限于办理护照费，行李超重费，公证认证费，国际通讯费用等），及其他一切在“费用包含”中未提及的费用。